



OPIKELIJAKSI HELSINGIN YLIOPISTOON

YLIOPISTOJEN OPOSEMINAARI 22.11.2024



HELSINGIN YLIOPISTON KOULUTUSTARJONTA

- 36 kandiohjelmää
- [Tutustu Helsingin yliopiston kandiohjelmiin](#)
- Kaikkien ohjelmien hakuohjeet ja valintaperusteet löytyvät [Opintopolku.fi-palvelusta](#)



VALINNAT 2025



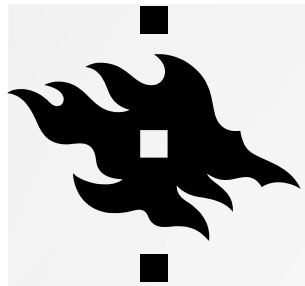
KIELITAITOVAATIMUKSET

- Kaikkien on osoitettava kielitaito erikseen
- Vaatimukset on tarkastettava hakukohde- ja kielikohtaisesti
- Kielitaito on osoitettava 1.4. klo 15.00 mennessä
 - Poikkeus: keväällä 2025 valmistuvilla suomalaisen ylioppilastutkinnon tai ammatillisen tutkinnon suorittavilla ja **sillä kielitaitonsa todentavilla** määrääajat ovat samat kuin korkeakoulukelpoisuuden osoittamisessa
 - Poikkeus: Svenska social och kommunalhögskolanin hakukohteisiin hakevat voivat tehdä Soc&kom:n järjestämän kielitestin 23.4.2025
- [Ohjeet kielitaidon osoittamiselle](#)



TODISTUSVALINTA

- Hakijalla oltava suomalainen ylioppilastutkinto, IB- tai EB-tutkinto, tai Suomessa suoritettu RP- tai DIA-tutkinto
 - Näitä tutkintoja tai niihin liittyviä yksittäisiä kokeita voidaan sekoittaa ja ne huomioidaan hakijalle edullisimmalla tavalla
- Kevään 2025 suomalaisen YO-tutkinnon kokeiden tulokset oltava ylioppilastutkintorekisterissä 13.5. mennessä (YTL:n lupaama aikataulu)
 - Koulujen on huolehdittava aikataulussa pysymisestä, myöhemmin rekisteriin saapuvia arvosanoja ei huomioida
 - Jos korkeakoulukelpoisuuden tuottava tutkinto on keväällä 2025 valmistuva suomalainen ylioppilastutkinto, myös tutkinnon on oltava valmis 13.5.
 - 13.5.-13.6. valmistuvat voivat kuitenkin tulla hyväksytyksi muilla valintatavoilla
- 2025 IB-, EB- ja DIA-tutkinnon suorittavien on toimitettava ennakoarviot 1.4. mennessä



TODISTUSVALINTA

- Todistusvalinnan tulokset julkaistaan viimeistään 26.5.2025
 - Hakijan kannattaa osallistua valintakokeeseen, jos hänelle ei ole vielä koepäivään mennessä tarjottu paikkaa siitä koulutuksesta, johon hän haluaa tulla hyväksytyksi tai jos hän suorittaa IB/EB -tutkintoa, josta vasta ennakoarvio
- Nykyiset todistusvalinnan pisteytykset ovat voimassa vielä keväällä 2025
- Vuoden 2026 todistusvalinnan pisteytykset on julkaistu yliopistovalinnat.fi-sivustolla



VALINTAKOKEET

- Kaikki kandihakukohteissa käytettävät kirjalliset valintakokeet ovat kansallisia.
 - [Lisätietoa valintakokeista yliopistovalinnat.fi sivustolla.](https://www.yliopisto.fi/sivustolla)
 - [Opintopolun valintaperusteista](#) löytyvät tiedot hakukohteessa käytettävästä kokeesta ja kokeen osioista sekä materiaali- ja valmistautumisohejeet hakijalle.
- Kokeet järjestetään 26.5. ja 2.–6.6.2025.
 - Helsingissä kansalliset valintakokeet järjestetään Messukeskuksessa
 - Yksilölliset järjestelyt järjestetään Helsingin yliopiston tiloissa keskustakampuksella
 - Hakija valitsee hakulomakkeella, minkä yliopiston järjestämään koetilaisuuteen osallistuu
 - Kaikki kirjalliset valintakokeet järjestetään digitaalisina valintakokeina Vallu-valintakoepalvelussa
- Kokeen tarkka paikka ilmoitetaan hakijoille noin viikkoa ennen valintakoetta sähköpostitse ja tekstiviestitse lähetettävässä tunnisteessa.
- Opettajakoulutukseen liittyvät soveltuvuuskokeet järjestetään 11.-13.6.2025 Helsingin yliopiston tiloissa.



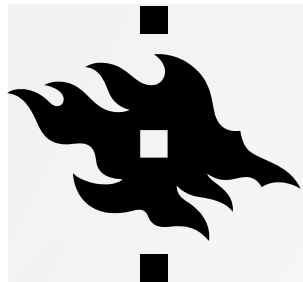
YKSILÖLLISET JÄRJESTELYT VALINTAKOKEISSA

- Yksilöllisiä järjestelyitä pitää hakea viimeistään 1.4.2025 ennen klo 15.00.
 - Hakemuslomake päivitetään [yliopiston verkkosivuille](#) yhteishaun alkuun mennessä.
- Yksilöllisiä järjestelyitä haetaan hakulomakkeella ja siihen liitettävillä asiantuntijalausunnoilla.
 - Hakemuksen liitteitä koskevat ohjeet löytyvät yliopistovalinnat.fi verkkosivulta [Yksilölliset järjestelyt valintakokeissa](#).
 - Yksilöllisiä järjestelyitä haetaan Helsingin yliopistosta, jos hakija on hakulomakkeella valinnut koepaikakseen Helsingin.

A top-down view of several petri dishes containing various biological specimens, including what appears to be a cross-section of a mushroom, a dark textured mass, and other organic matter, set against a bright yellow background.

ILMASTO JA LUONNON MONIMUTOISUUS

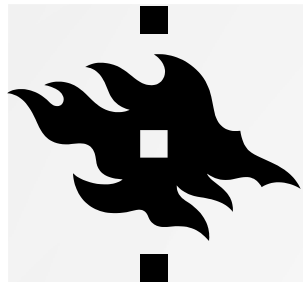
Jos hakija on kiinnostunut **ympäristöstä, biologiasta tai ravintotieteistä**, nämä ohjelmat voivat sopia hänelle:



BIO- JA YMPÄRISTÖTIETEELLINEN



- Aiemmat valintakoeysteistyöt ja yhteisvalinnat näiden alojen välillä päättyvät.
- **Biologian ja ympäristötieteiden** hakukohteet käyttävät yliopistojen valintakoetta C
 - Koe perustuu lukion biologian, maantieteen, fysiikan ja kemian oppimäärään sekä kokeessa jaettaviin aineistoihin.
 - Hakukohteissa käytetään yhteistä osiota sekä biologian eriytyvää osiota. Yhteinen osio sisältää yhden pakollisen tehtävän, jonka lisäksi vastataan kahteen neljästä vaihtoehdoisesta tehtävästä.
 - [Lisätietoa valintakokeesta C](#)
- **Molekyylibiotieteet** käyttää yliopistojen valintakoetta B
 - Koe perustuu lukion biologian ja kemian pakollisten ja valtakunnallisten valinnaisten opintojen sisältöihin.
 - Hakukohteessa käytetään vain kokeen B yhteistä osiota.
 - [Lisätietoa valintakokeesta B](#)



MAATALOUS-METSÄTIETEELLINEN



- **Hakukohteet:** elintarviketieteet, maataloustieteet, metsätieteet sekä ympäristö- ja elintarviketalous.
- **Valintakokeet:**
 - Aiempi metsätieteiden valintakoe yhteistyö päättyy.
 - Elintarviketieteet, maataloustieteet sekä metsätieteet siirtyvät käyttämään yliopistojen valintakoetta C.
 - Hakukohteissa käytetään vain kokeen yhteistä osiota. Yhteinen osio sisältää yhden pakollisen tehtävän, jonka lisäksi vastataan kahteen neljästä vaihtoehtoisesta tehtävästä.
 - Koe perustuu lukion biologian, maantieteen, fysiikan ja kemian oppimäärään sekä kokeessa jaettaviin aineistoihin.
 - ✓ [Lisätietoa valintakokeesta C](#)
 - Ympäristö- ja elintarviketalous siirtyy käyttämään yliopistojen valintakoetta F.
 - Valintakoe F koostuu yhteisestä osiosta, jonka kaikki valintakokeeseen osallistuvat hakijat suorittavat.
 - Valintakoe perustuu kokeessa annettuun aineistoon sekä lukion taloustiedon (YH2- moduuli) ja tilastomatematiikan (MAA8- tai MAB5-moduuli) sisältöihin (Lukion opetussuunnitelman perusteet 2019).
 - ✓ [Lisätietoa valintakokeesta F](#)

A photograph of two people, a man and a woman, both wearing white suits, shaking hands. They are standing in front of a grey, metallic-looking wall with a grid pattern. The man is on the left, and the woman is on the right. The text 'HYVÄ YHTEISKUNTA' is overlaid in large, bold, black letters across the center of the image.

HYVÄ YHTEISKUNTA

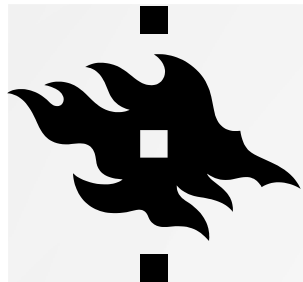
Jos hakija on kiinnostunut **yhteiskunnasta ja kulttuurista**, seuraavat kandiohjelmat voisivat sopia hänelle:



HUMANISTINEN 1/2



- Seuraavissa humanistisen tiedekunnan hakukohteissa käytössä [valintakoe H:](#)
 - Filosofian kandiohjelma (opetus suomeksi)
 - Historian kandiohjelma (opetus suomeksi)
 - Kandidatprogrammet i filosofi (undervisning på svenska)
 - Kandidatprogrammet i historia (undervisning på svenska)
 - Kulttuurien tutkimuksen kandiohjelma
 - Taiteiden tutkimuksen kandiohjelma
- **Yhteinen osio** mittaa analyyttisen ja kriittisen ajattelun valmiuksia sekä valmiuksia ajallisten ja kulttuuristen ilmiöiden kontekstuaaliseen ja käsitteelliseen ymmärtämiseen. Valintakoe perustuu kokeessa olevaan aineistoon. Kokeessa oleva aineisto voi olla englanninkielistä.
- **Filosofian eriytyvä osio** perustuu lisäksi lukion filosofian pakollisten sekä valtakunnallisten valinnaisten opintojen sisältöihin. Osio mittaa argumentatiivisen ajattelun ja ilmaisun valmiuksia.



HUMANISTINEN 2/2



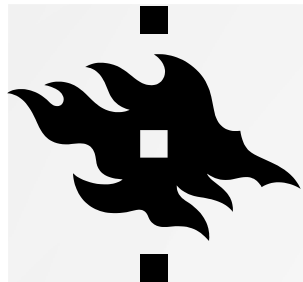
- **Kielten kandiohjelma sekä kotimaisten kielten ja kirjallisuuksien kandiohjelma** käyttävät [valintakoetta I:](#)
- Valintakoe perustuu kokeessa olevaan aineistoon. Lisäksi hakijalla tulee olla lukion äidinkieli ja kirjallisuus -oppiaineen sisältöjä vastaavat taidot (Lukion opetussuunnitelman perusteet 2019).
 - Kaikki hakukohteet käyttävät yhteistä osiota, lisäksi:
 - **Pohjoismaiset kielet (ruotsi toisena kotimaisena kielenä)** käyttää ruotsin (ei-ensikielen tasolla) eriytyvää osiota ja **Suomen kieli ja kulttuuri (hakijan ensikieli muu kuin suomi)** käyttää suomen (ei-ensikielen tasolla) eriytyvää osiota
 - **Nordiska språk (svenska som modersmål) och nordisk litteratur** käyttää ruotsin (ensikielen tasolla) eriytyvää osiota ja **Suomen kieli ja suomalais-ugrilaiset kielet ja kulttuurit sekä kotimainen kirjallisuus** käyttää suomen (ensikielen tasolla) eriytyvää osiota
 - Kielten kandiohjelman hakukohteet englanti, espanja, italia, saksa, ranska, venäjä vieraana kielenä sekä venäjä äidinkielenä käyttävät eriytyviä kielten osioita.
 - Maailman kielet ja kielitieteet käyttävät vain yhteistä osiota.



TEOLOGINEN



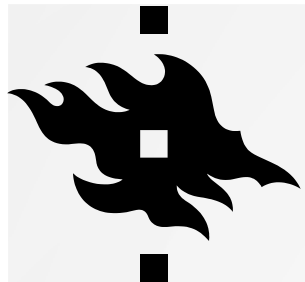
- Teologian ja uskonnontutkimuksen hakukohde käyttää [valintakoetta H:](#)
- Valintakoe koostuu
 - **yhteisestä osiosta**, joka mittaa analyyttisen ja kriittisen ajattelun valmiuksia sekä valmiuksia ajallisten ja kulttuuristen ilmiöiden kontekstuaaliseen ja käsitteelliseen ymmärtämiseen, ja
 - **teologian eriytyvästä osiosta**, joka mittaa yhteiskunnallis-teologisen ajattelun valmiuksia ja ymmärtämistä.



VALTIOTIETEELLINEN 1/2



- **Valintakoetta G** käyttävät hakukohteet:
 - Poliitiikan ja viestinnän kandiohjelma (todistusvalinta varattu ensikertalaisille)
 - Yhteiskunnallisen muutoksen kandiohjelma (todistusvalinta varattu ensikertalaisille)
 - Sosiaalityö, sosiaalitieteiden kandiohjelma
 - Sosiologia, sosiaalipsykologia ja yhteiskuntapolitiikka, sosiaalitieteiden kandiohjelma (todistusvalinta varattu ensikertalaisille)
- Valintakoe perustuu kokeessa olevaan aineistoon. Aineisto voi olla englanninkielistä.
- **Ei eriytyviä osioita käytössä.** Yhteinen osio mittaa tieteellisen tiedon ja käsitteistön omaksumista ja soveltamista. [Lue lisää valintakokeesta G yliopistovalinnat.fi-sivustolta.](https://yliopisto.valinnat.fi)
- Sosiologia, sosiaalipsykologia ja yhteiskuntapolitiikka -hakukohteessa aiemmin käytetyn kurssivalinnan on korvannut valintakoevalinta.



VALTIOTIETEELLINEN 2/2



Taloustieteen kandiohjelma

- Todistusvalinnan ja valintakoevalinnan lisäksi suoravalinta Talousguru-kilpailussa loppukilpailuun valituille.
- Todistusvalinta varattu ensikertalaisille.
- Käyttää valintakoetta F. Valintakoe F koostuu yhteisestä osiosta, jonka kaikki valintakokeeseen osallistuvat hakijat suorittavat.
- Valintakoe perustuu kokeessa annettuun aineistoon sekä lukion taloustiedon (YH2- moduuli) ja tilastomatematiikan (MAA8- tai MAB5-moduuli) sisältöihin (Lukion opetussuunnitelman perusteet 2019).

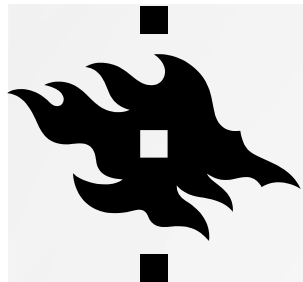
[Lue lisää valintakokeesta F yliopistovalinnat.fi-sivustolta.](https://yliopisto.fi/sivustolta)



OIKEUSTIETEELLINEN



- **Suomenkieliset hakukohteet**
 - Yhteisvalinta Itä-Suomen, Lapin ja Turun yliopistojen kanssa
 - Todistusvalinta varattu ensikertalaisille
- **Ruotsinkieliset hakukohteet**
 - Ovat mukana yhteisvalinnassa
 - Todistusvalinta varattu ensikertalaisille
- Hakukohteet käyttävät **valintakoetta G**. [Lue lisää valintakokeesta G yliopistovalinnat.fi-sivustolta](https://www.yliopisto.fi/valintakokeesta).
- Valintakoe koostuu:
 - yhteisestä osiosta, joka mittaa tieteellisen tiedon ja käsitteistön omaksumista ja soveltamista,
 - oikeustieteen eriytyvästä osiosta. Oikeustieteen eriytyvä osio perustuu ennakkomateriaaliin, joka julkaistaan koeviikolla.



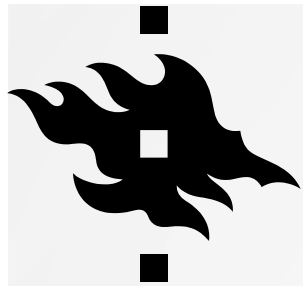
SVENSKA SOCIAL- OCH KOMMUNALHÖGSKOLAN



- Högskolan har **ett** kandidatprogram (kandidatprogrammet i samhällsvetenskaper) som omfattar **två** ansökningsmål:
 - Samhällsvetenskaper (journalistik och kommunikation, rättsvetenskap, socialpsykologi, sociologi, statskunskap med förvaltning) och
 - Socialt arbete
- Bägge ansökningsmål använder sig av universitetens urvalsprov G. [Läs mer om urvalsprovet G på universitetsantagning.fi webbplatsen.](#)
- Urvalsprovet omfattar en gemensam del som alla provdeltagare avlägger. Ansökningsmålen använder sig inte av provets separata delar.
- Urvalsprovet baserar sig på materialet vid provtillfället. Materialet kan vara på engelska.



KOULUTUS JA OPPIMINEN



KASVATUSTIETEELLINEN

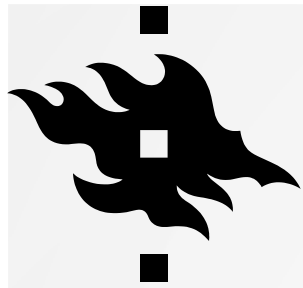


- Toteutetaan Åbo Akademin, Helsingin, Turun, Tampereen, Oulun, Lapin, Itä-Suomen ja Jyväskylän yliopistojen valintayhteistyönä. Mukana olevat hakukohteet löytyvät yhteistyön verkkosivuilta.
- **Opettajankoulutusten valinta on kaksivaiheinen:**
 - 1. vaihe: Todistusvalinta/valintakoevalinta/avoimen väylä
 - 2. vaihe: Soveltuvuuskoe, johon kutsutaan ensimmäisen vaiheen menestyksen perusteella
- Yleis- ja aikuiskasvatustieteen hakukohteissa ei ole soveltuvuuskoetta
- Valintakoe: **yliopistojen valintakoe E**, joka perustuu kokeessa jaettavaan aineistoon
 - Lisätietoa valintakokeesta E

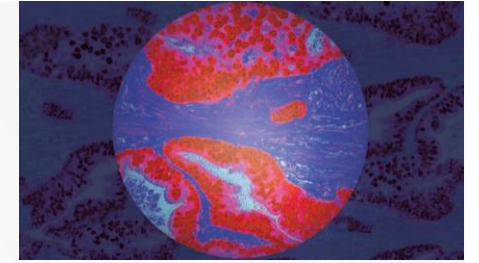
A microscopic image of tissue, possibly a histological section, showing various cellular structures. A large, semi-transparent circular overlay is centered on the image, containing the main text. The background image is in shades of blue, red, and purple, with a circular area in the center showing more detailed cellular structures in red and blue.

TERVEYSTIETEET

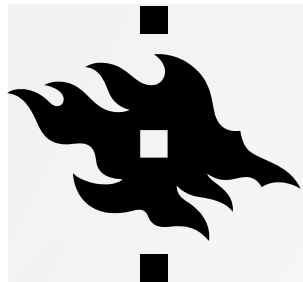
Jos hakijaa motivoi **terveempi maailma**, seuraavat kandidaatti- ja koulutusohjelmat sopivat hänelle:



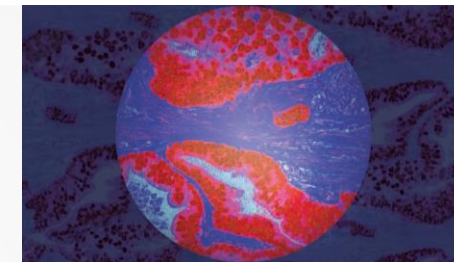
LÄÄKETIEDE, HAMMASLÄÄKETIEDE JA ELÄINLÄÄKETIEDE



- Todistusvalinta vain ensikertalaisille.
- Kielitaito:
 - Lääketieteen suomenkieliselle opintolinjalle hakevan tulee osoittaa suomen kielen taito.
 - Lääketieteen ruotsinkieliselle opintolinjalle hakevan tulee osoittaa ruotsin kielen taito.
 - Hammaslääketieteen ja eläinlääketieteen hakukohteeseen riittää suomen tai ruotsin kielen taito.
- Hakukohteet käyttävät yliopistojen valintakoetta B. [Lue lisää valintakokeesta B yliopistovalinnat.fi-sivustolta.](https://www.helsinki.fi/yliopisto/valinta/valintakokeesta-b-yliopistovalinnat-fi-sivustolta)
- Lääketieteellisillä aloilla käytössä valintakokeen yhteinen osa (biologia ja kemia) ja eriytyvä osa (fysiikka).
- Koe perustuu biologian, kemian ja fysiikan pakollisiin ja valtakunnallisiin valinnaisiin opintoihin.
- Samanaikaisesti ei voi hakea opiskelemaan sekä hammaslääketiedettä että lääketiedettä. Samanaikaisesti voi hakea opiskelemaan eläinlääketiedettä ja hammaslääketiedettä tai eläinlääketiedettä ja lääketiedettä.



PSYKOLOGIA JA LOGOPEDIA

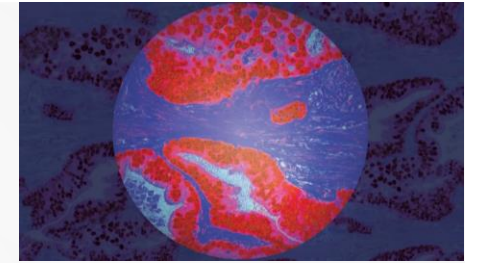


- **Hakukohteet:**

- Logopedian kandiohjelma, humanististen tieteiden kandidaatti ja filosofian maisteri (3 v + 2 v)
- Psykologian kandiohjelma, psykologian kandidaatti ja psykologian maisteri tai filosofian maisteri (3 v + 2,5/2 v)
- Soveltavan psykologian kandiohjelma, psykologian kandidaatti ja filosofian maisteri (3 v + 2 v)
- Psykologiassa todistusvalinta on rajattu vain ensikertalaisille hakijoille.
- Logopediassa rajausta ei ole.
- Valintakoevalinnassa psykologian ja logopedian hakukohteet käyttävät yliopistojen **valintakoetta D**.
[Lue lisää valintakokeesta D yliopistovalinnat.fi -sivustolta.](https://yliopisto.fi/valintakokeesta-D)
- Psykologiaan ja logopediaan hakevat suorittavat vain valintakokeen D yhteisen osion, joka perustuu kokeessa olevaan aineistoon sekä koeviikolla julkaistavaan lyhyeen ennakkomateriaaliin.



FARMASIA

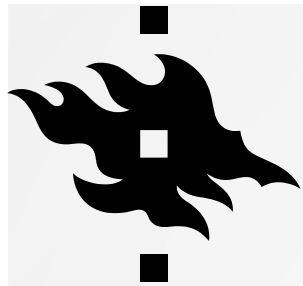


- **Hakukohteet:** farmaseutti (3 v) ja farmaseutti ja proviisori (3 v + 2 v).
- **Valintakoe:**
 - Aiempi farmasian valintakoeysteistyö päättyy.
 - Kaikki farmasian kohteet siirtyvät käyttämään yliopistojen valintakoetta B.
 - Farmasian hakukohteet käyttävät vain valintakokeen B yhteistä osiota. Valintakokeen yhteinen osio perustuu lukion biologian ja kemian pakollisten ja valtakunnallisten valinnaisten opintojen sisältöihin.
 - ✓ [Lisätietoa valintakokeesta B](#)



IHMISEN TEKNOLOGIA

Jos hakija on kiinnostunut [luonnontieteistä](#), seuraavat kandiohjelmat voivat sopia hänelle:



MATEMAATTIS-LUONNONTIETEELLINEN

1/3

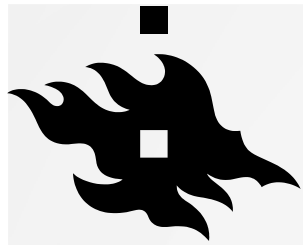


- **Tietojenkäsittelytieteen kandiohjelma**

- todistusvalinnassa huomioidaan vain ensikertalaiset hakijat
- käyttää [valintakoetta A](#), käytössä vain kokeen yhteinen osio
 - Yhteisen osuuden matematiikan tehtävät perustuvat sellaisiin pakollisiin matematiikan sisältöihin, jotka sisältyvät lukiossa sekä matematiikan lyhyeen että pitkään oppimäärään (Lukion opetussuunnitelman perusteet 2019).
- suoravalinta tiedekilpailumenestyksen tai lukioyhteistyön perusteella

- **Maantieteen kandiohjelma ja geotieteiden kandiohjelma**

- maantieteen hakukohteessa todistusvalinnassa huomioidaan vain ensikertalaiset hakijat
- käyttävät [valintakoetta C](#), käytössä vain kokeen yhteinen osio
 - Sisältää yhden pakollisen tehtävän, jonka lisäksi vastataan kahteen neljästä vaihtoehtoisesta tehtävästä.
 - Koe perustuu lukion biologian, maantieteen, fysiikan ja kemian oppimäärään sekä kokeessa jaettaviin aineistoihin.
- Molemmissa suoravalinta tiedekilpailumenestyksen perusteella

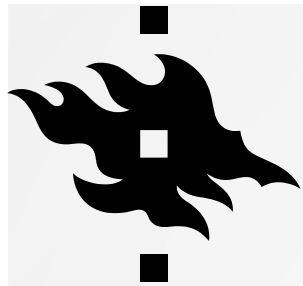


MATEMAATTIS-LUONNONTIETEELLINEN

2/3



- **Matematiikan, fysiikan ja kemian opettajan kandi-ohjelma**
 - valinta perustuu todistusvalinnan tai kirjallisen valintakokeen (valintakoe A) sekä soveltuvuuskokeen (aineenopettajan valintakoe) yhteispisteisiin
 - kirjalliseen valintakokeeseen saavat osallistua vain hakijat, jotka eivät ole suorittaneet tai suorita yo-tutkintoa tai vastaavaa
 - [valintakokeesta A](#) käytössä yhteisen osion lisäksi matematiikan syventävä eriytyvä osio sekä fysiikan ja kemian eriytyvä osio
 - Yhteisen osuuden matematiikan tehtävät perustuvat sellaisiin pakollisiin matematiikan sisältöihin, jotka sisältyvät lukiossa sekä matematiikan lyhyeen että pitkään oppimäärään (Lukion opetussuunnitelman perusteet 2019).
 - Matematiikan syventävä eriytyvä osio perustuu lukion matematiikan pitkän oppimäärän pakollisiin ja valtakunnallisten valinnaisten opintojen sisältöihin (Lukion opetussuunnitelman perusteet 2019).
 - Fysiikan ja kemian eriytyvän osion tehtävät perustuvat lukion fysiikan ja kemian pakollisten ja valtakunnallisten valinnaisten opintojen sisältöihin. (Lukion opetussuunnitelman perusteet 2019).
Osiossa on kaksi fysiikan ja kaksi kemian tehtävää, joista hakija saa valita kaksi tehtävää, joihin vastaa
 - suoravalinta tiedekilpailumenestyksen tai lukioyhteistyön perusteella

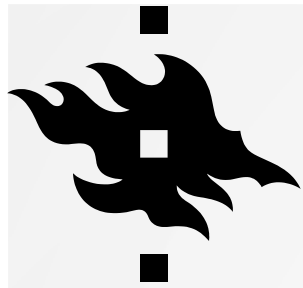


MATEMAATTIS-LUONNONTIETEELLINEN

3/3



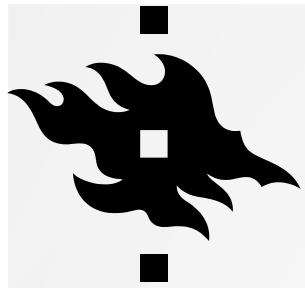
- **Matemaattisten tieteiden, fysikaalisten tieteiden ja kemian kandiohjelmat**
 - kirjalliseen valintakokeeseen saavat osallistua vain hakijat, jotka eivät ole suorittaneet tai suorita yo-tutkintoa tai vastaavaa
 - yo-tutkinnon suorittavat tai suorittaneet valitaan todistusvalinnalla
 - käyttää [valintakoetta A](#)
 - Matemaattiset tieteet: yhteinen osio ja matematiikan syventävä osio
 - Kemia: yhteinen osio ja fysiikan ja kemian eriytyvä osio (hakija valitsee 2 tehtävää johon vastaa)
 - Fysikaaliset tieteet: yhteinen osio ja fysiikan ja kemian eriytyvä osio (hakija valitsee 2 tehtävää johon vastaa)
 - suoravalinta tiedekilpailumenestyksen tai lukioyhteistyön perusteella



BACHELOR OF SCIENCE



- Kokonaan englanninkielinen kandiohjelma
- Erillisvalinta
- Hakuaika 1: 2.1.2025–16.1.2025 → niille, joilla **ei ole** yo-, IB-, EB- tai Suomessa suoritettua RP- tai DIA-tutkintoa
 - Valintaperuste: SAT- tai ACT-kokeen kaksi osiota (matematiikka ja lukeminen/kirjoittaminen)
- Hakuaika 2: 11.3.–25.3.2025 → yo-, IB-, EB- tai Suomessa RP- tai DIA-tutkinnon suorittaneet
 - Valintaperuste: todistusvalinta
- Osoitettava myös [englannin kielen taito](#)



AVOIMEN VÄYLÄ

- Muutoksia valintaperusteissa vain vähän vuodelle 2025.
- Vaadittavien opintojen määrä vaihtelee, mutta aina vähintään 25 op. Suurimmillaan vaadittavien opintojen määrä on 60 op.
- Hakukohteiden vaatimukseen kannattaa tutustua tarkoin: osassa vaaditaan opintojen koostamista niiden suorittamisen jälkeen (ns. kokonaisuusmerkintä) ja/tai korkeakoulututkintoon kuuluvien pakollisten toisen kotimaisen kielen ja vieraan kielen opintojen suorittamista.
- Hakijalla ei saa olla voimassa olevaa oikeutta tutkinnon suorittamiseen suomalaisessa korkeakoulussa.
- [Lista avoimen väylän koulutuksista](#)
- Yliopistoilla yhteinen avoimen väylän haku, jossa voi hakea korkeintaan 6 hakukohteeseen. Hakukohteet tulee asettaa mieluisuusjärjestykseen. Hausta voidaan tarjota vain yhtä opiskelupaikkaa.
- Kasvatusalan koulutukseen haetaan muista poiketen korkeakoulujen kevään toisessa yhteishaussa. Lisäksi Bachelor's Programme in Science -kandiohjelmaan (uusi hakukohde keväällä 2025) on oma erillinen hakunsa.



KYSYMYKSIÄ?

**Voit olla myös jälkikäteen yhteydessä
hakijapalvelut@helsinki.fi**